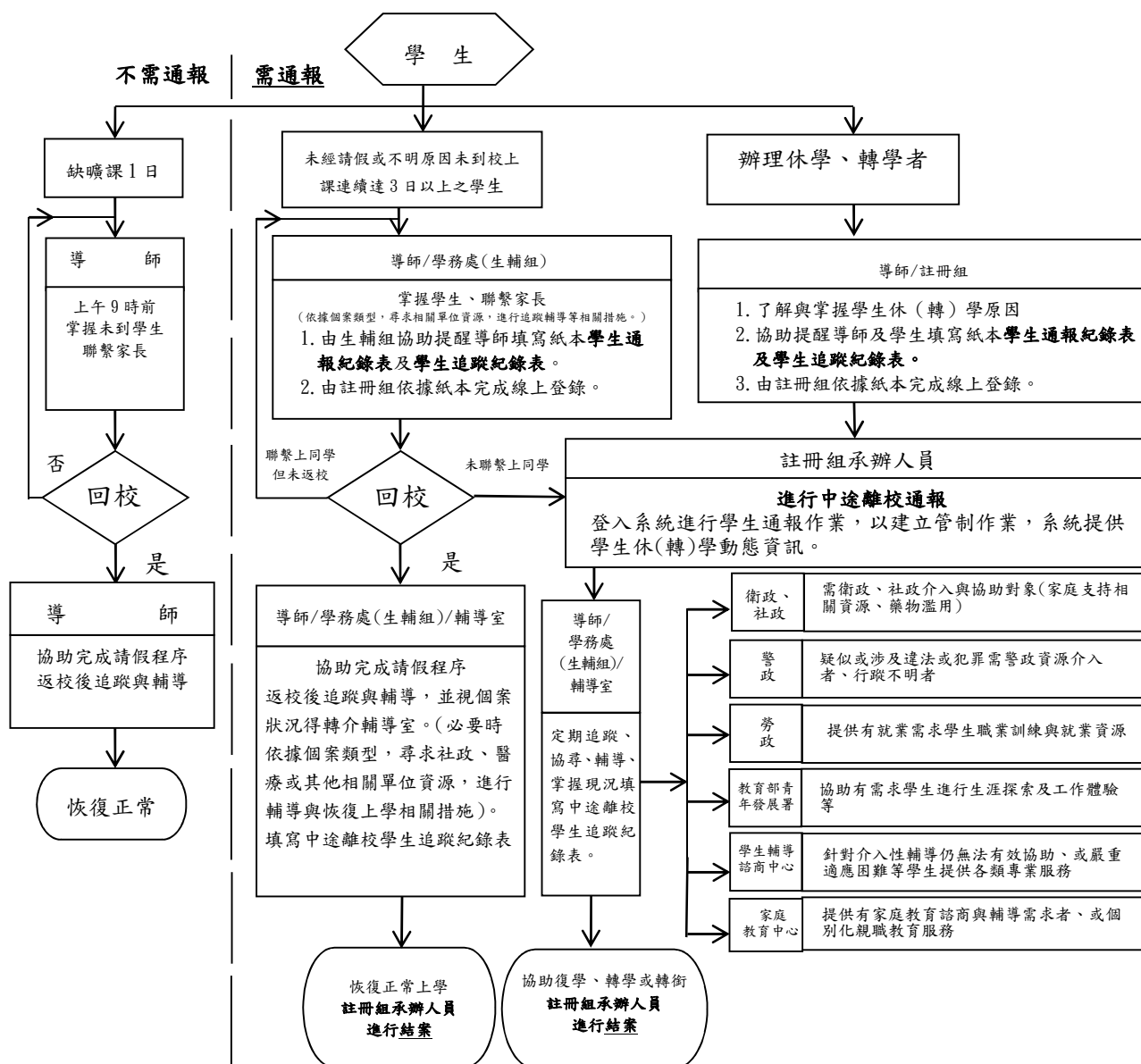


國立嘉義女子高級中等學校中途離校學生輔導機制處理流程



◎ 中途離校原因類型建議處理方式：

- 個人因素（因健康狀況、精神或心理疾病、生活作息不規律、物質濫用、藥物濫用等）-- 轉介醫療機構。
- 家庭因素（因經濟因素、家庭發生重大變故、受家長職業或不良生活習性影響、家長或監護人虐待或傷害、須照顧家人、親屬失和、居家交通不便、家庭功能不彰等）-- 協請相關社政單位提供協助。
- 學校因素（因對學校課程、生活無興趣、缺曠課過多、觸犯校規過多、課業壓力、學習落後、師生關係、同儕關係、校園霸凌等）-- 輔導小組提供輔導機制。
- 社會因素（受同儕、朋友影響、加入幫派或不良青少年組織、流連、沉迷網咖或其他不當場所等）-- 校安通報與警察及相關機關協助。
- 其他因素